

病院から搬送・霊安室安置・自宅での処置・その後の段取りすべて承ります。



霊柩・寝台車 関東運輸局 関自貨2第1134号

# まごころ奉仕

専門プロがつききりで手配お世話を致します。

**通夜・葬儀・法要・その後の行事も安心** 宗教・宗派を問わず、葬祭全般  
家族葬から大型葬まで如何ようにも承ります(仏式・神式・キリスト教式・友人葬・無宗教)



メモリアル秩父  
ご用は(夜間も)  
☎ 62-3434(代)  
FAX 62-4976

親身になって真心こめて  
ご奉仕させて頂きます

安心

大規模葬も家族葬も!!  
電話一本で病院等からの搬送、斎場の手配から通夜葬儀その後の事も専任者つききりでご満足頂けるように責任をもってご奉仕致します  
安心して故人様のお弔いに専念して頂けます

お得

ご負担を軽く 葬後の行事も親切に  
費用の面でも必要なものを充分にご相談し出ただけの実数清算でムダなくご負担を軽く努めております  
お心付けは堅くご辞退申し上げます  
事前契約のサンメンバーズ会員に入れば更に優待があります

便利

すべてお任せ 会葬者にも便利な設備  
親族室は別室がありいつでも直接ホールへ安置することが出来ます  
ホールは大小あります  
親族室は霊安所と隣接で故人のおそばで過ごしながらかお風呂も冷暖房も完備しております  
大通り沿いでそれぞれ大駐車場も完備してあります  
家族だけの葬儀もできる家があります  
どんな事でもお気軽にお申しつけ下さい

経産大臣許可  
互第3115号

生前契約で安く儀式ができる国の認められた正直内容(月掛けで無理なく達成)  
— 払込みが満額になれば据置きでいつでも契約通りの内容が保証され安心して使えます。 —  
「ご住所が変わった際には、ご一報下さい。」

## 冠婚葬祭契約会員

お申込みは  
メモリアル皆野本社・メモリアル各ホール・矢尾百貨店3階友の会隣

サンメンバーズ  
ルビース 月々3,000円(2ヶ月)で完納  
割引特典掛 半年掛・一年掛・一括 なら、24万7,500円で満額

### 自宅はそのまま便利なお親族さま専用のお家

一戸建て貸し切りで自宅と変わらぬ気安さ

安置管理承り! 故人様のお預りも承ります(当社施行に限り)

みな陽だまり荘(3棟)



ひのだ陽だまり荘(2棟)



ご自宅がわりで身内や来訪者にも気遣いなく最後の別れをゆっくりと過ごす  
**陽だまり荘(5棟)**  
市内日野田と皆野の2ヶ所  
お通夜の日までお過ごし頂けます  
通夜葬儀はご希望に応じた式場をご相談  
○ 搬送車が先づ戸建ての専用のお家へご遺体を安置します ご家族様もご一緒にこのお家で過ごして頂けます  
(住い一式揃ってあります)  
○ メモリアルの係り担当者がご家族様と式場選びや儀式等のご相談をします  
○ ご関係の方の弔問も気遣いなく応待できます

## 大切な人との大切な時間を 家族の記念日を コンフォートひのただで

メモリアル秩父がご提案する  
1日1組様のご予約でゆっくり、のんびり



ダイニング オープンキッチン  
お食事は椅子席ですのでどなた様も安心  
ご提案の内容  
●お料理  
●ご家族での集合写真  
●七五三の衣装の貸出、美容、着付け  
●記念品、内祝い・返礼品の受注、花束、室内の飾り付け、卓上アレンジなど  
記念日の一例として  
長寿の祝い(還暦・喜寿・米寿)  
結婚祝い、銀婚式・金婚式  
お宮参り、七五三など

お料理 お子様料理  
●ご予算に応じて会席料理やビュッフェ料理の提案 3,960円～ 山里 5,170円  
花わらべ 3,630円

### 価格改定のお知らせ

いつもご利用いただきまして、誠にありがとうございます  
昨今の物価の高騰に伴い、7年3月1日より商品の価格を改定させていただく運びとなりました。何卒ご了承くださいませ、よろしくお願い致します。

生花 1段 16,500円 2段・だるま 22,000円  
盛筵 ビール・缶詰 13,200円(税込)

# 人形供養祭

感謝の思いを込めてご供養いたします

日時: 2025年5月18日(日)  
受付 9:00~11:30 読経 12:00  
<時間厳守・当日のみ>

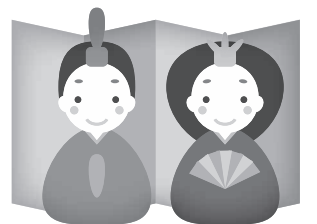
供養料: 1口1,000円  
(サンメンバーズ会員様は無料)

場所: メモリアルホール 聖苑

同時開催 お楽しみイベント

その1 **大抽選会** 供養料1口に付き抽選券を1枚差し上げます。サンメンバーズ会員様は専用申込書右角のお楽しみ券と交換します。

その2 **メモリアルお取引先様の自信の品 お試し販売会** 【やまもり銘茶】の試飲会  
やまもり銘茶、地元銘菓、お花、野菜、季節のご飯、お惣菜などお手頃価格でご提供いたします。ぜひお試しください。



### 皆様へのお願い

●受付できるもの  
ひな人形・五月人形(人形着用の鎧・兜含む) 日本人形・西洋人形・ぬいぐるみ

### ◆受付できないもの◆

ひな壇・鉄製陶器製のもの・だるま・玩具・民芸品・刺裂・ガラス、アクリルケース等割れる恐れのあるもの・巨大なもの・汚れがひどいもの・特殊なお品は、お引き受けできませんのでご了承ください。

メモリアルのホームページ <http://www.memorial-chichibu.co.jp> メモリアル秩父 検索 携帯電話でご利用下さい 二次元コード

直営 大小通夜・秩父大宮・影森・皆野・家族葬 市永田・日野田・皆野  
ホールは葬儀・法事 専門ホール



# 便利で安心 メモリアルのホール網

6会場8式場  
ホール選びは近場で気兼ねなく  
(全館バス・トイレ付)



**影森**  
ホール秩父  
影森キャンパス通り沿い  
一般式場・親族室2・  
大小設備・大駐車場完備  
☎25-3434



**秩父** 大宮  
人形塚(外苑) ホール聖苑  
聖地公園そば  
一般式場・親族室2・  
大小設備・大駐車場完備  
☎21-3434



**皆野**  
2階家族葬(エレベーター有) ホール皆野  
メモリアル秩父本社  
国道140号沿い  
☎62-3434 大小3式場(大駐車場完備)

家族葬も一般葬も無理なく無駄なく気品よく設備万全

## 家族葬専門ホール

**邸宅葬会館**  
コンフォートひのだ(市内 日野田)  
邸宅でのゆったり気分で故人を偲ぶ  
ご家族の手で接待するお茶の間風  
家庭的な小ぢんまりの式場



☎23-3366  
一戸建て 貸し切りで気兼ねなくご安心  
**メモリアルホールなごみ(皆野)**  
皆野ホール隣接  
● ゆったりした家族葬にも最適 ●



**メモリアルやすらぎ館(永田)**  
親族室2、式場、会食室・他完備/葬祭相談センター併設

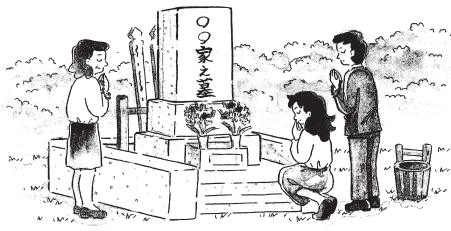


☎62-3434 (本社共通)  
昇天薬師如来像奉祀  
秩父市永田町8-18(市立病院通り・やおよし永田店そば)  
直接当館への安置やご滞在も承ります。☎27-1616

## 初彼岸のお参りに

お旅立ちから初めてのお彼岸は初彼岸に当  
りご縁のある方々がお参りに訪れます。  
ご当家ではお供養の品をご準備して頂いて  
おります。

太陽の沈む真西  
には極楽がありま  
す。西の方向にむか  
って極楽の先祖を  
偲び今日ある自分  
の幸せに感謝する  
と共に、その功德に  
よって日々を極楽  
のようにおだやかに  
過ごすよう気を  
静め、心に誓う日と  
いえます。



## お彼岸

春のお彼岸の中日は  
3月20日(春分の日)  
彼岸入り17日(月) 彼岸明け23日(日)

ご先祖さまのお蔭で今の私がある。  
みんなでお墓まいりをしましょう。

ご仏前に、お墓前に、心をこめて進化した新商品を取り揃えてご奉仕!!



御進物線香各種 1,650円~(税込) 【親しみのお線香各種】

毎朝お仏壇に上げるお線  
香やローソクは喜ばれる代  
表です。

初彼岸のお参りにもやさ  
しい香りを供えましょう。

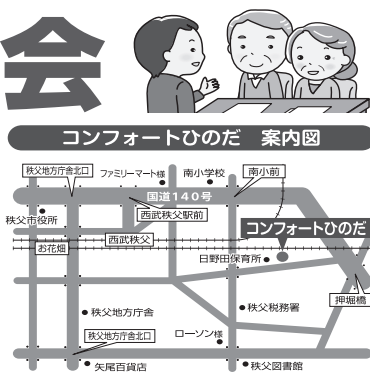
いろいろ揃えております  
のでどうぞ。

皆野本社事務所内店舗に  
て販売しております。

## 終活セミナー ご葬儀の個別相談会

毎月 第2日曜日  
場所: コンフォートひのだ  
秩父市日野田町1-9-25  
時間: 9:00~12:00(8月は除外)  
個別だからプライバシーも安心!  
ご葬儀の不安なことわからないことにお答えします

参加  
無料



## お墓そうじ・ お参り代行サービス

ご先祖様から受けつがれてきたお墓  
私たちが心をこめてお手伝いします

秩父郡市内限定  
8月は除外



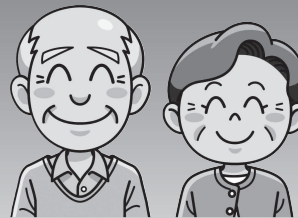
- おそうじコース  
敷地の広さ、お手入れ方法等により異なります。  
●水・手洗いプラン 税込 14,300円より  
●洗剤・手洗いプラン 税込 20,900円より  
●機械洗いプラン 税込 38,500円より
  - お参り代行コース 税込 3,300円より  
お花・お線香を供えてお参りします。
  - 状況確認コース 税込 3,300円  
お墓の状況を写真でお知らせします。
- ※詳細はおたずねください。

春は旅立ちと新しいスタートの季節...  
この機会にぜひご検討ください

## 家財整理

まごころこめて  
お手伝いいたします

秩父郡市内限定



- ◎子供たちに迷惑をかけないよう  
元気なうちに身辺整理をしておきたい
- ◎亡くなったお父さん・お母さんのお部屋の片付け  
遺品の仕分け・不用品の処分をしたい

大切な思い出の品々・まごころこめてお手伝いいたします

~ご相談から実施までの流れ~

1. ご相談・ご依頼 ☎0494-62-3434 (遺品整理士が安心施行いたします)
2. ご訪問・現地での確認とお見積り\*
3. お見積書の提出 (お見積り内容の確認をしていただきます)
4. ご契約 (日程・金額・作業内容などの確定)
5. 仕分け作業 (不用品・リサイクル品、買い取り、残すものなど)\*
6. 搬出作業・運搬・処分\*
7. 簡易清掃・終了報告

\*印の所はお客様のお立会いが必要です  
※基本的にはお客様のお立会いを3回程お願いしたいのですが、諸事情により  
不可能な場合には詳細な打合せや写真記録など、ご相談させていただきます

生前整理・遺品整理のご相談(無料) ●有資格のベテランがまごころをこめてお手伝いします

# メモリアルニュース

天尾グループ

(株)メモリアル秩父  
本社  
ホール皆野 ☎62-3434  
ホールなごみ 皆野陽だまり荘  
ホール秩父 ☎25-3434  
ホール聖苑 ☎21-3434  
やすらぎ館 ☎27-1616  
コンフォートひのだ 日野田陽だまり荘 ☎23-3366  
全社共通 FAX62-4976

事前相談  
予算内に納める家族葬  
メモリアルで気軽にご相談しましょう  
多くの家族葬を扱っておりプランから  
予算等も適切にご相談させていただきます。